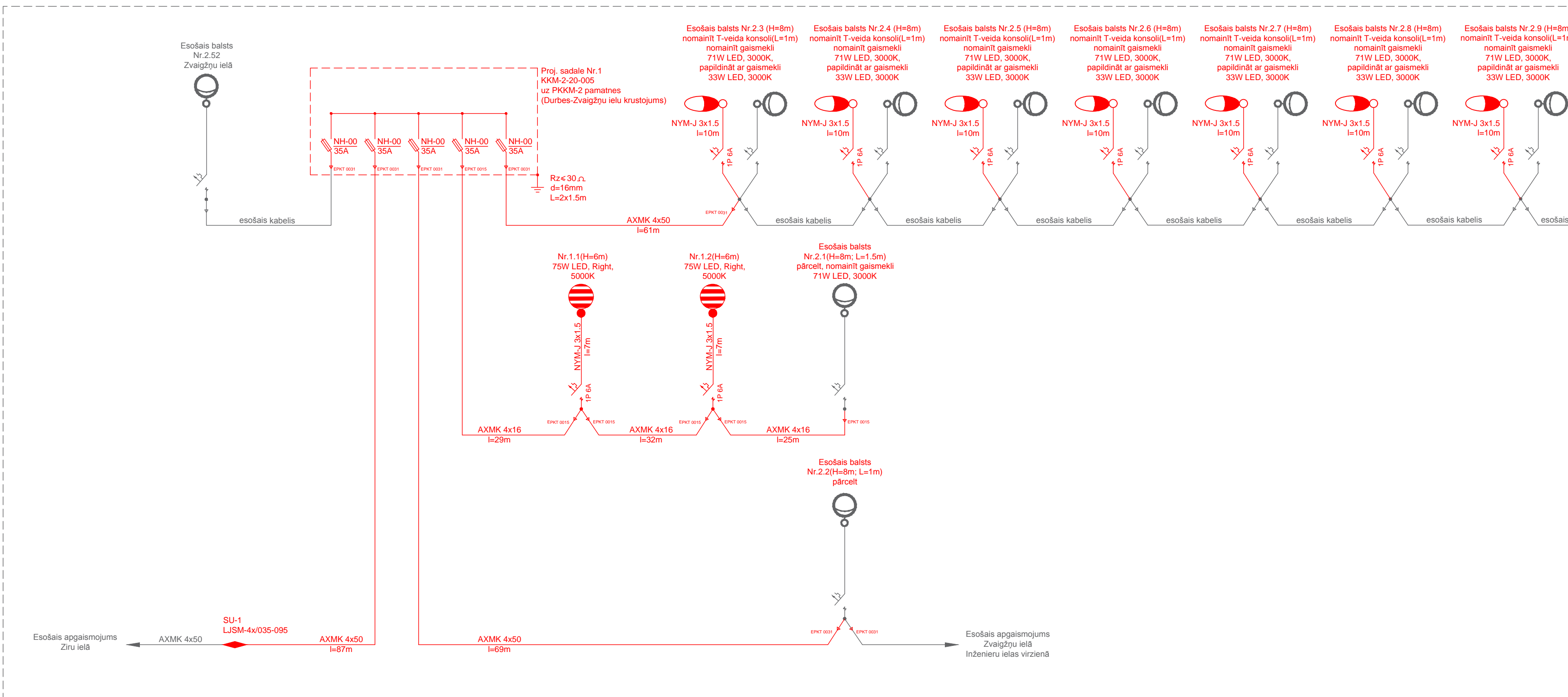
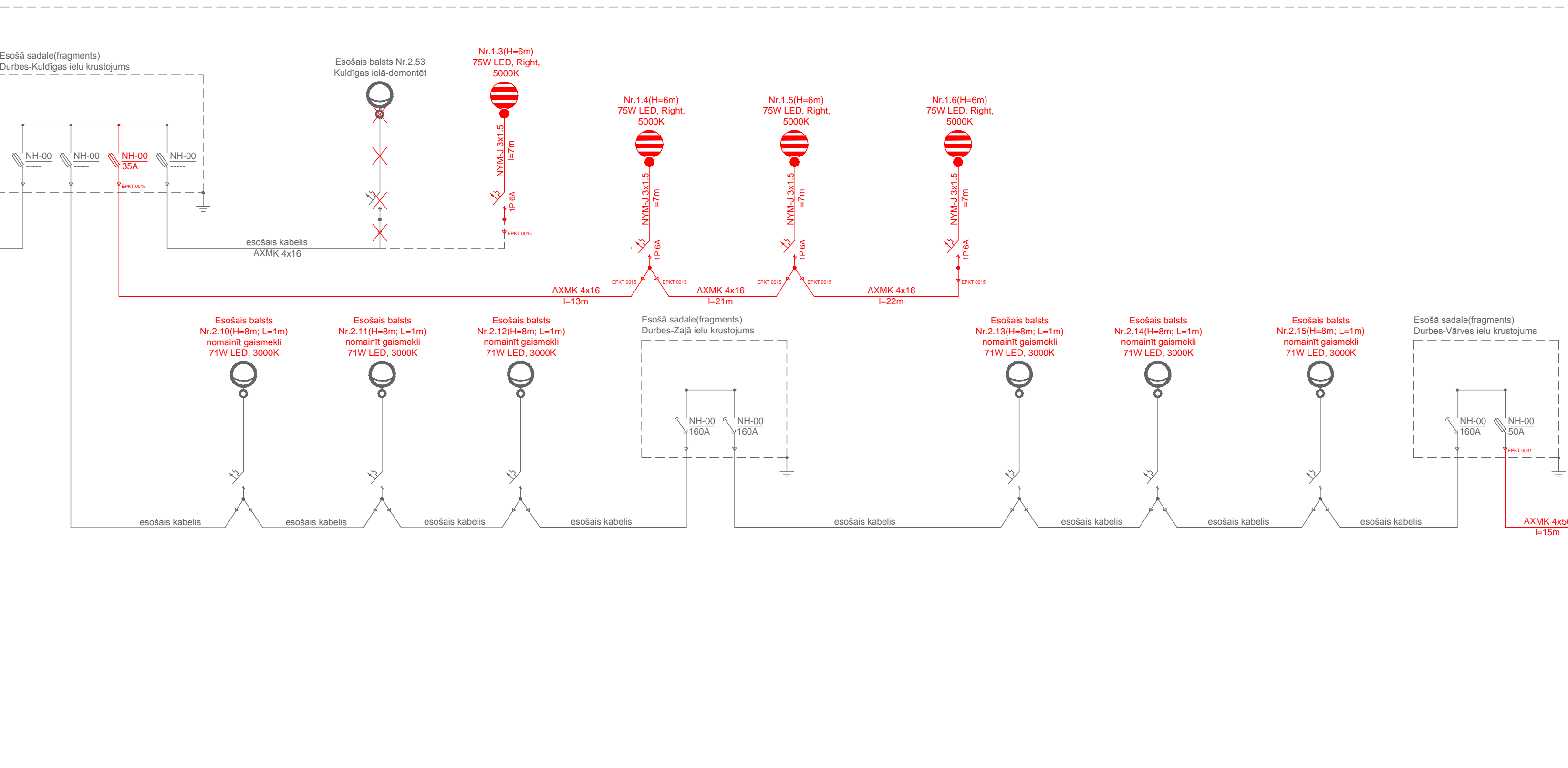


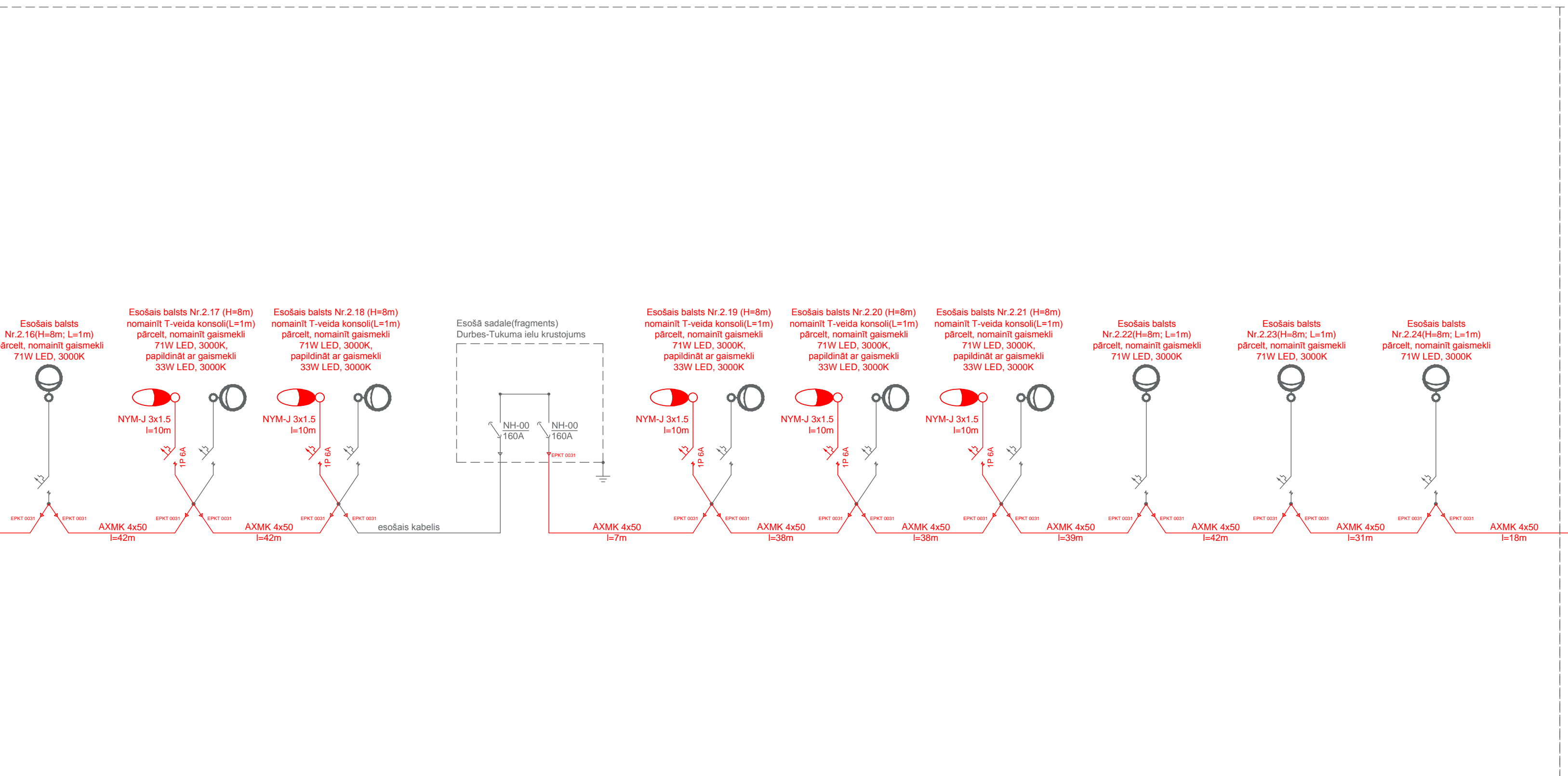
Durbes iela pāru Nr. puse(Zvaigžņu-Kuldīgas)



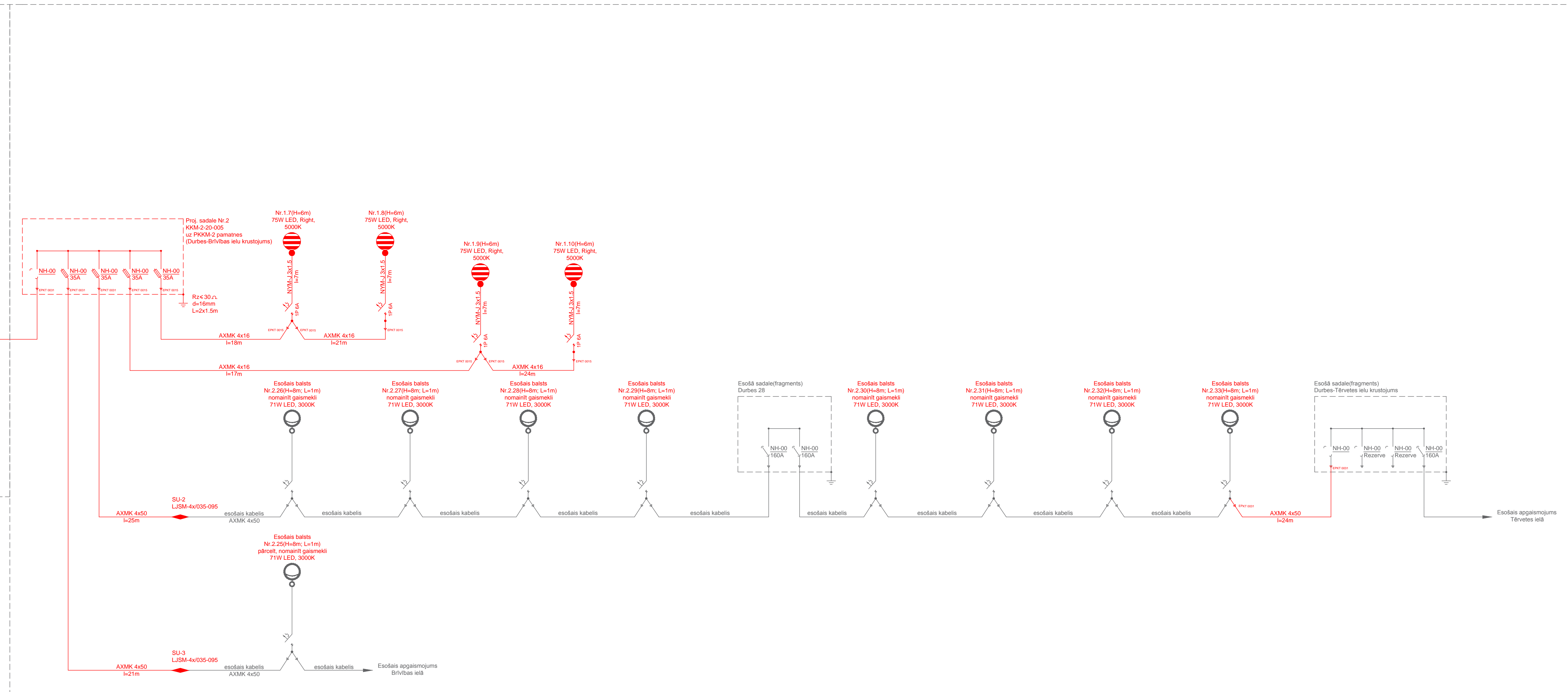
Durbes iela pāru Nr. puse(Kuldīgas-Vārves)



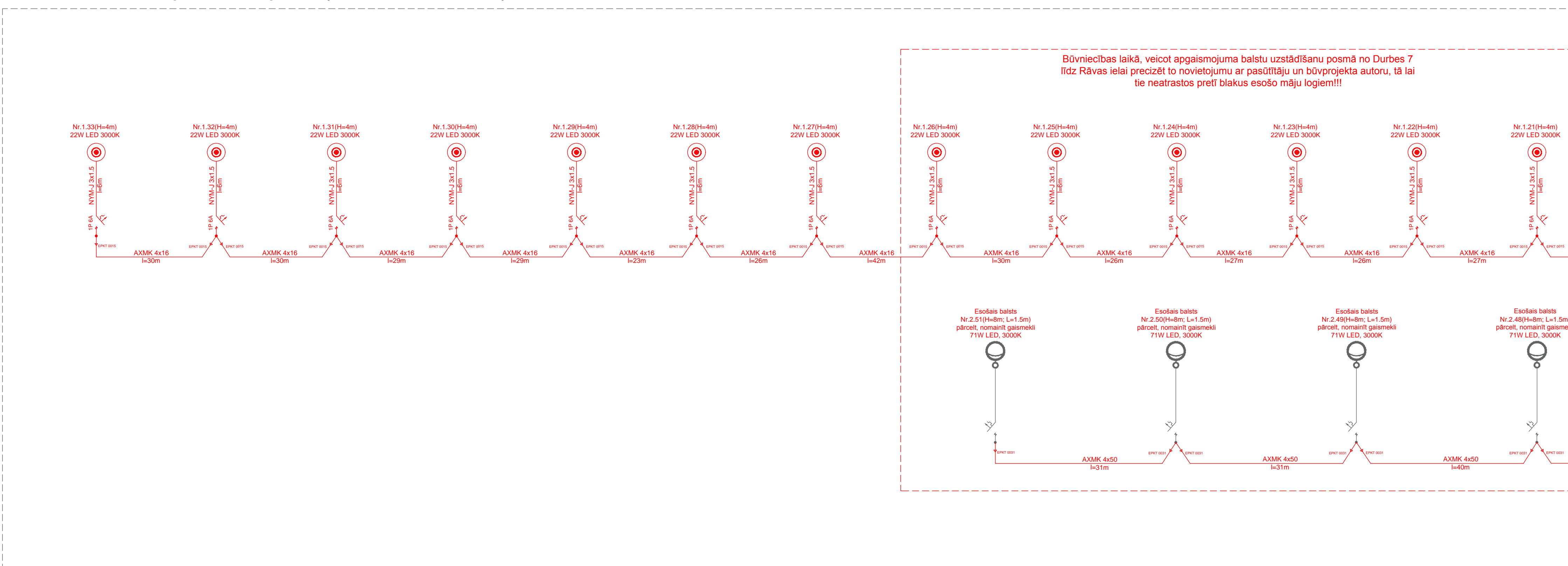
Durbes iela pāru Nr. puse(Vārves-Brīvības)



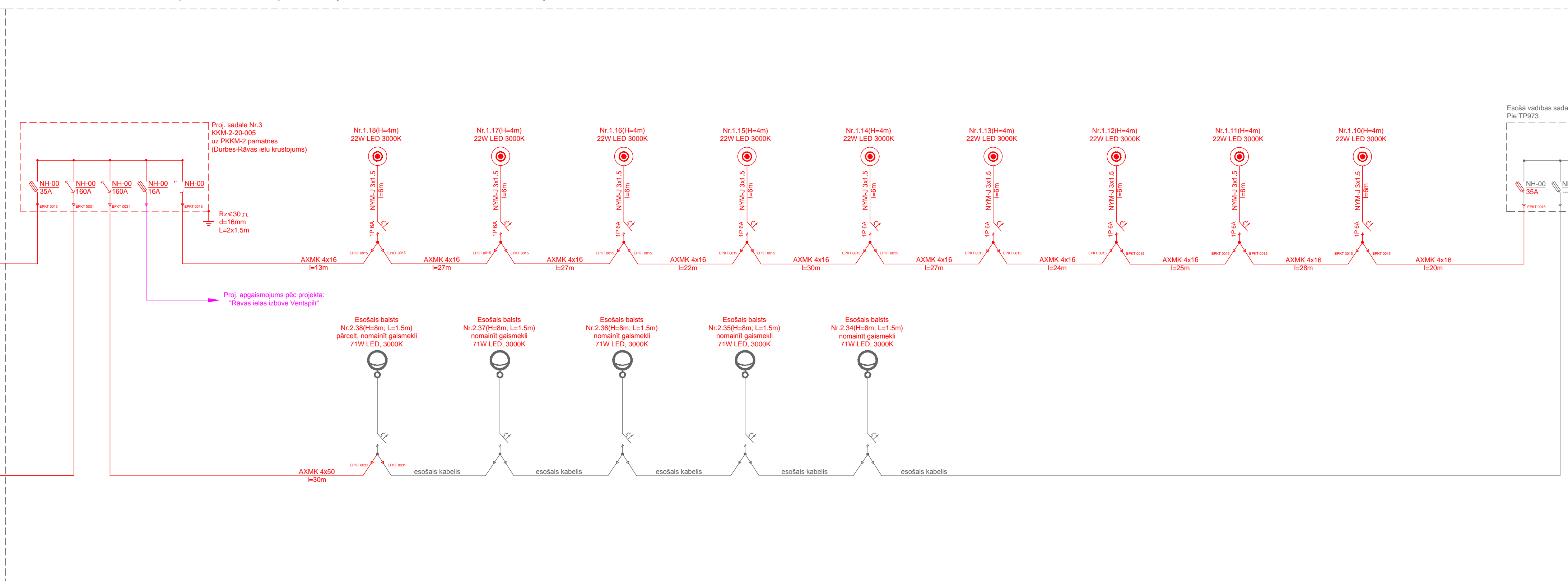
Durbes iela pāru Nr. puse(Brīvības-Tērvetes



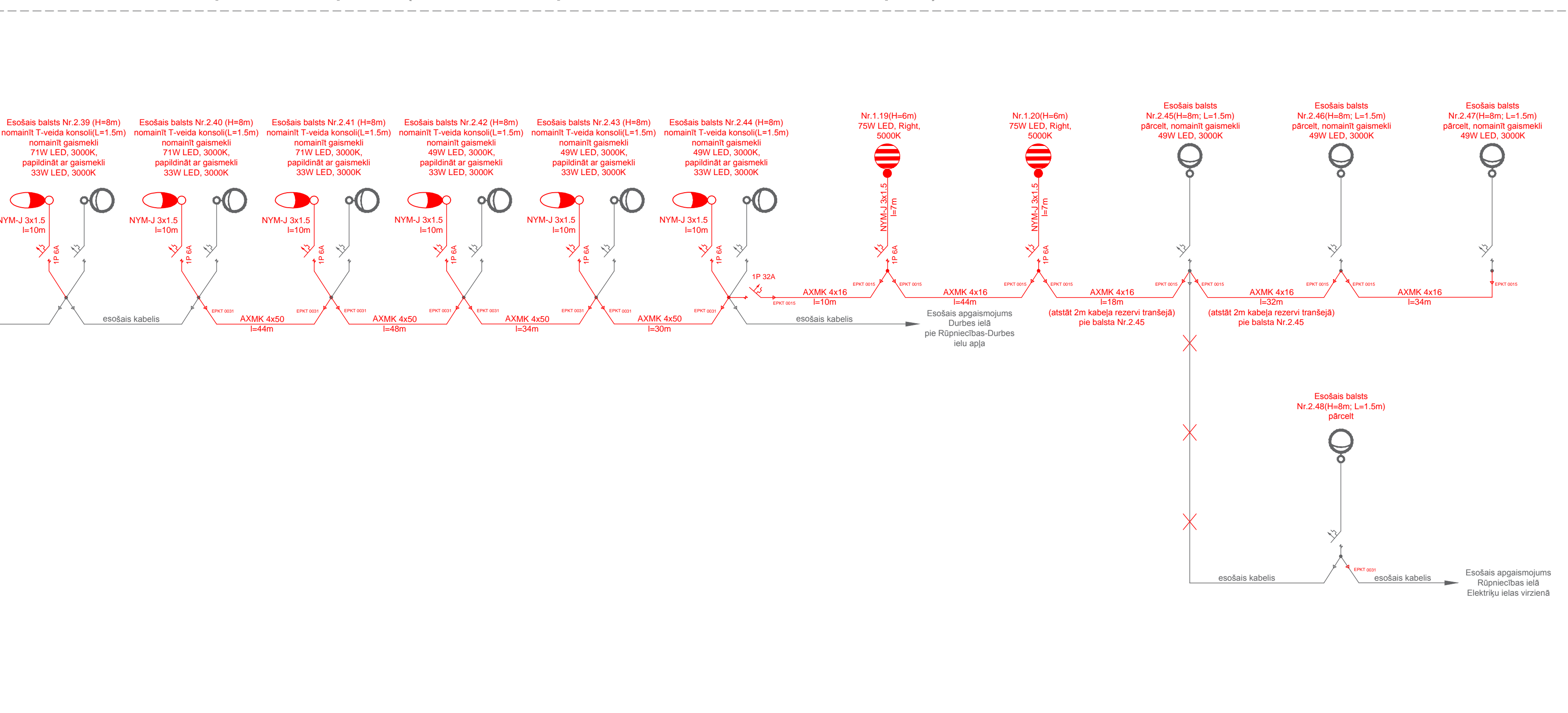
Durbes iela nepāru Nr. puse(Brīvības-Rāvas)





Durbes iela nepāru Nr. puse(Rāvas iela-TP973)



Durbes iela nepāru Nr. puse(TP973-Rūpniecības-Durbes ielu aplis



- GRAFISKO APZĪMĒJUMU ATŠIFRĒJUMS
- | | |
|---|--|
|  | - atslēdzāmās vai demontējamās kabelīnijas un iekārtas |
|  | - projektējamie kabelji un iekārtas |
| | - projektējamie kabelji un iekārtas |
| | - citā projektā iekļautie kabelji un iekārtas |

Piezīme: Projekta sastāvu un vispārīgos norādījumus skatīt lapā ELT-1.
Energoapgādes komersantu energoapgādes objekta izmantošana energoapgādei pirms visa būvobjekta pieņemšanas ekspluatācijā pieļaujama, ievērojot drošības tehnikas un darba aizsardzības prasības.